

Workshop projektu NAKI II, Brno, 20. 9. 2019

**Cihly v historických objektech a možnosti jejich náhrady,
dosavadní výsledky probíhajícího výzkumu projektu NAKI II**

Příprava výstavy „Historický vývoj stavebních materiálů
z pálené hlíny a jejich výroby na území města Brna“

Ing. Ondřej Anton, Ph.D., Mgr. Petr Holub

Přednáška je realizována v rámci projektu Projekt NAKI II DG18P02OVV068
„Komplexní diagnostika pálených zdících prvků historických objektů z pohledu stáří, původu
a fyzikálně-mechanických vlastností v závislosti na vlhkosti, a jejich náhrada v historických objektech“

Cihelny v ČR

11 kulturních památek (z toho 8 kruhovek)

90 záznamů v databázi
mapování industriálního
dědictví

industriální topografie
průmyslová architektura a technické stavby

90 záznamů

IČ DO	NÁZEV OBJEKTU	OBEC	DATA
V003210	Rudolf Hofmann, továrna na porcelán a steatit	Aš	1870 - 1871, 1885, 1893, 1920
V017780	Cihelna Na Šancích	Benešov	
V017785	Cihelna Steindler	Benešov	1923, 1930
V017784	Cihelna Terra	Benešov	1921 - 1922
V017779	Obecní cihelna	Benešov	1816
V017782	Urbanidasova cihelna	Benešov	1860
V017783	Vápenka a cihelna Baba	Benešov	
V014066	Černošská cihelna	Benešov-Radkovice	1895
V013871	Obecní cihelna	Blatec	1885, 1929
V012321	Společenská cihelna	Blatce	1908, 1918, 1924, 1945
V015800	Křestanova cihelna	Bohdalov	1931, 1936 - 1939
V015254	Cihelna Arnoštice I, vrchnostenská	Bulovka-Arnoštice	18. stol.
V015255	Cihelna Arnoštice II, Emil Wöhl	Bulovka-Arnoštice	1867, 1893, 1945, 1983 - 1990
V012257	Komárkova cihelna	Časy	1900
V002672	Kruhová cihelna Josefa Jarocha	Čechčín	1929
V005777	Parostrojní cihelna, Antonín Lúman a spol.	Čelákovice-Záluží	
V000651	Akciová cihelna a panelárna n. p. Východočeské cihelny	Česká Třebová	1928 - 1929, 1967 - 1970
V013498	Ivan Klíma, kruhová cihelna	Český Brod	1924 - 1925
V006121	Cihelna	Dlouhopolsko	1900
V012192	Cihelna Colloredo-Mannsfeldů	Dobruška-Pulice	1890, 1895, 1900, 1920
V013995	Cihelna Jana Mitoty	Domažlice-Bezodkovské Předměstí	1900, 1947 - 1948
V014454	Cihelna firmy Konečný & Nedáhník	Držovice	1894, 1903, 1919, 1929
V015743	Cihelna hraběte Desfours-Walderode	Dřínov	
V015114	Rolnická parostrojní cihelna	Holešov-Zopy	1911 - 1913
V015044	Strojní cihelna Boubín	Horažďovice-Boubín	1936
V010071	Cihelna Karla Pracha	Horní Blíža	1928, 1955
V015817	Cihelna Jaroslava Svobody	Horní Čerekev-Hřibčej	1935
V009956	Bratři Karasové, strojní kruhová cihelna	Hořice-Chvalina	1900

Jižní Morava

Zdroje:

- adresáře (Morava, Brno, adresář cihelen 1897, Compass, soupisy lomů,...)
- mapy (II. vojenské mapování /143/, stabilní katastr, letecké ortofotomapy...)

7 okresů, celkem 1138

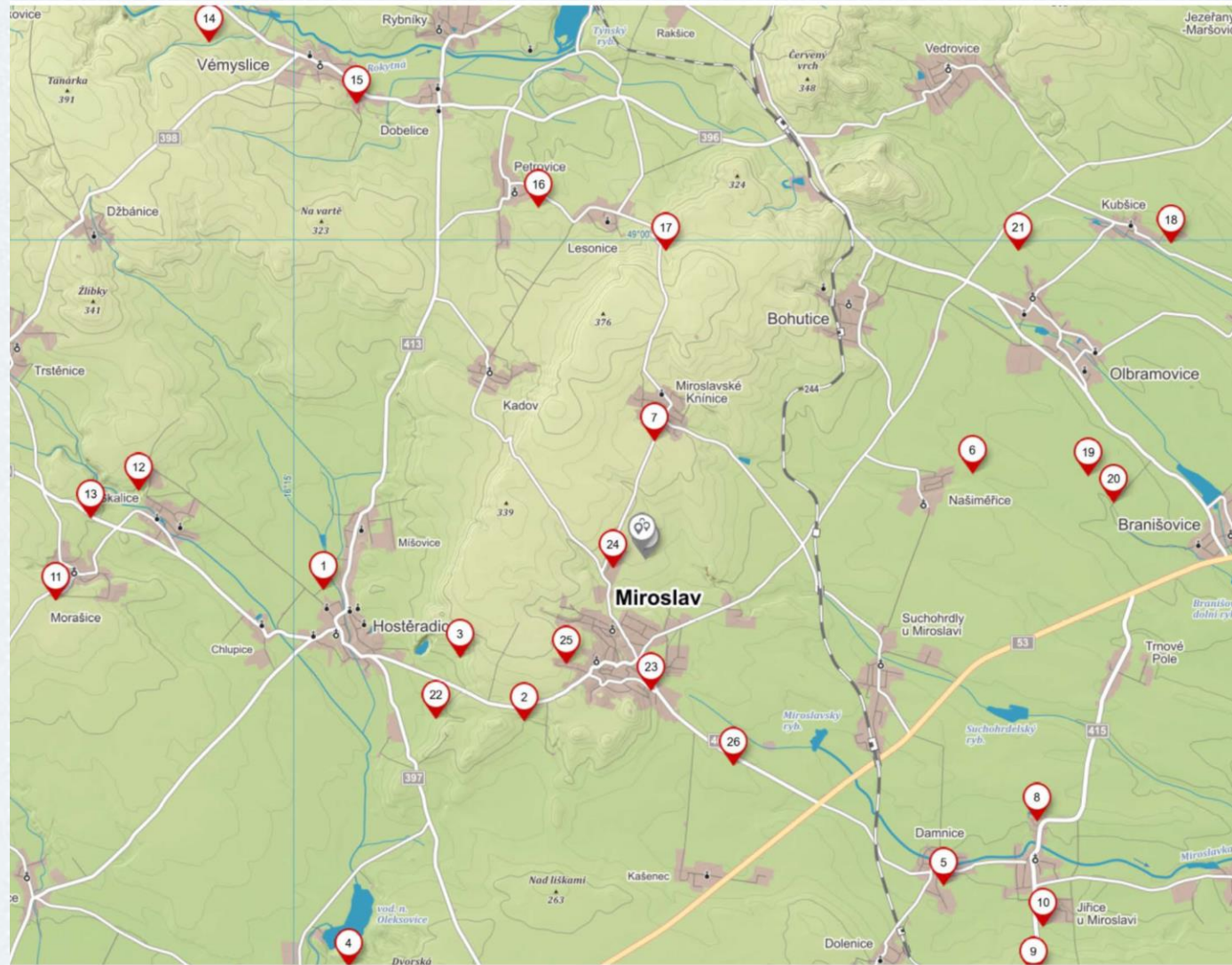
záznamů ve 460 lokalitách

- problémy následnosti
- adekvátní výsledky pouze při podrobném studiu regionu

Vyškov	Letonice	Dražovské	N 49°18.53520', E 17°5.4
Vyškov	Mouřínov	Radlovec	N 49°10.82573', E 16°57
Vyškov	Račice	Pod Černovem	N 49°17.85583', E 16°52
Vyškov	Rousínov	U Stadionu	N 49°12.34628', E 16°52
Znojmo	Hrušovany nad Jevišovkou		N 48°49.65150', E 16°22
Znojmo	Dolní Dubňany		N 49°3.53775', E 16°13.5
Znojmo	Tulešice	Strašák	N 49°2.38588', E 16°11.7
Znojmo	Skalice	Rybník	N 48°58.50220', E 16°12
Znojmo	Skalice	Hájek	N 48°58.06695', E 16°13
Znojmo	Moravský Krumlov	Tiskárenská	N 49°2.30173', E 16°18.2
Znojmo	Moravský Krumlov	Vlčková hájenka	N 49°3.16080', E 16°21.2
Znojmo	Moravský Krumlov	Rakšice	N 49°2.49167', E 16°19.8
Znojmo	Vedrovice	Zábrdovice	N 49°1.08068', E 16°22.3
Znojmo	Želetice	V Sadech	N 48°55.95915', E 16°11
Znojmo	Prosiměřice	Za Humny	N 48°54.19220', E 16°11
Znojmo	Božice	České Křídlovce	N 48°50.38825', E 16°16
Znojmo	Miroslav	Paseka	N 48°56.34353', E 16°17
Znojmo	Miroslav	Paršská	N 48°57.44865', E 16°18
Znojmo	Brezany	Brezanka	N 48°52.40882', E 16°20
Znojmo	Pravice	Mezi lesy	N 48°51.08542', E 16°21
Znojmo	Znojmo	Stučka	N 48°51.41898', E 16°4.2
Znojmo	Znojmo	Vilová	N 48°51.26397', E 16°4.6
Znojmo	Dobšice	Dolní	N 48°51.03503', E 16°4.9
Znojmo	Těšetice		N 48°53.09192', E 16°9.9

Vztah cihelen k vlastníkovým
panská/městská – soukromá – průmyslová
– 2. světová válka
situace po válce vedoucí k zestátnění

Příklad
zpracování
regionu
mimo městské
prostředí

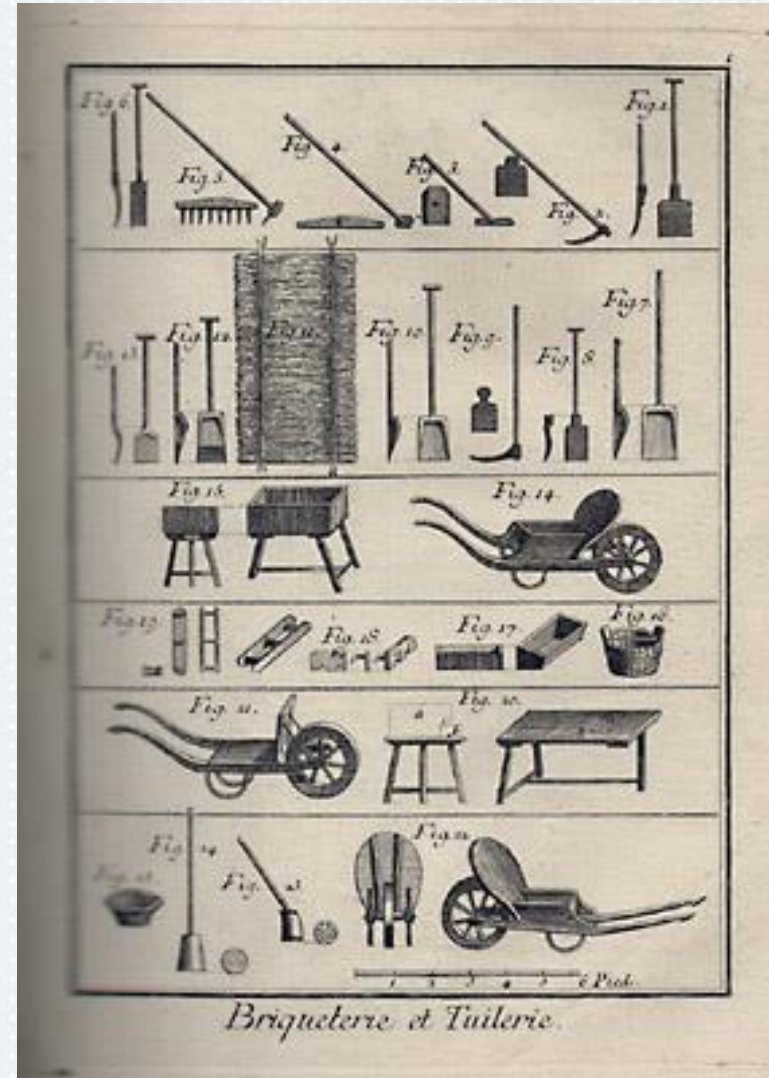


Typová paleta cihlářských výrobků



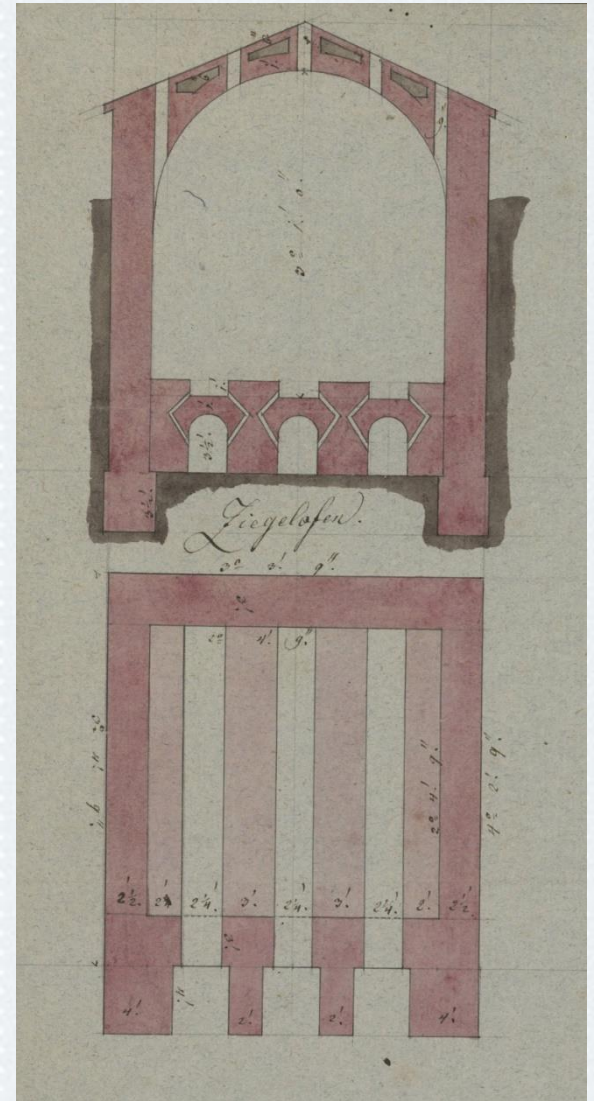
Výroba stavební keramiky

- 1 – výběr lokality
- 2 – surovina se rozmělní
- 3 – máčení
- 4 – doplnění příměsí, hnětení
- 5 – tvarování
- 6 – sušení
- 7 – vsádka
- 8 – postupné roztápění a výpal pece
- 9 – chladnutí pece
- 10 – vyvážení hotových výrobků



Topivo

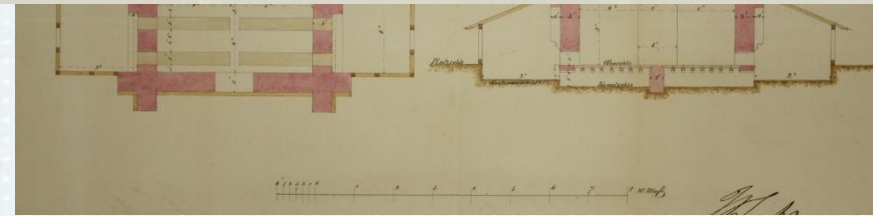
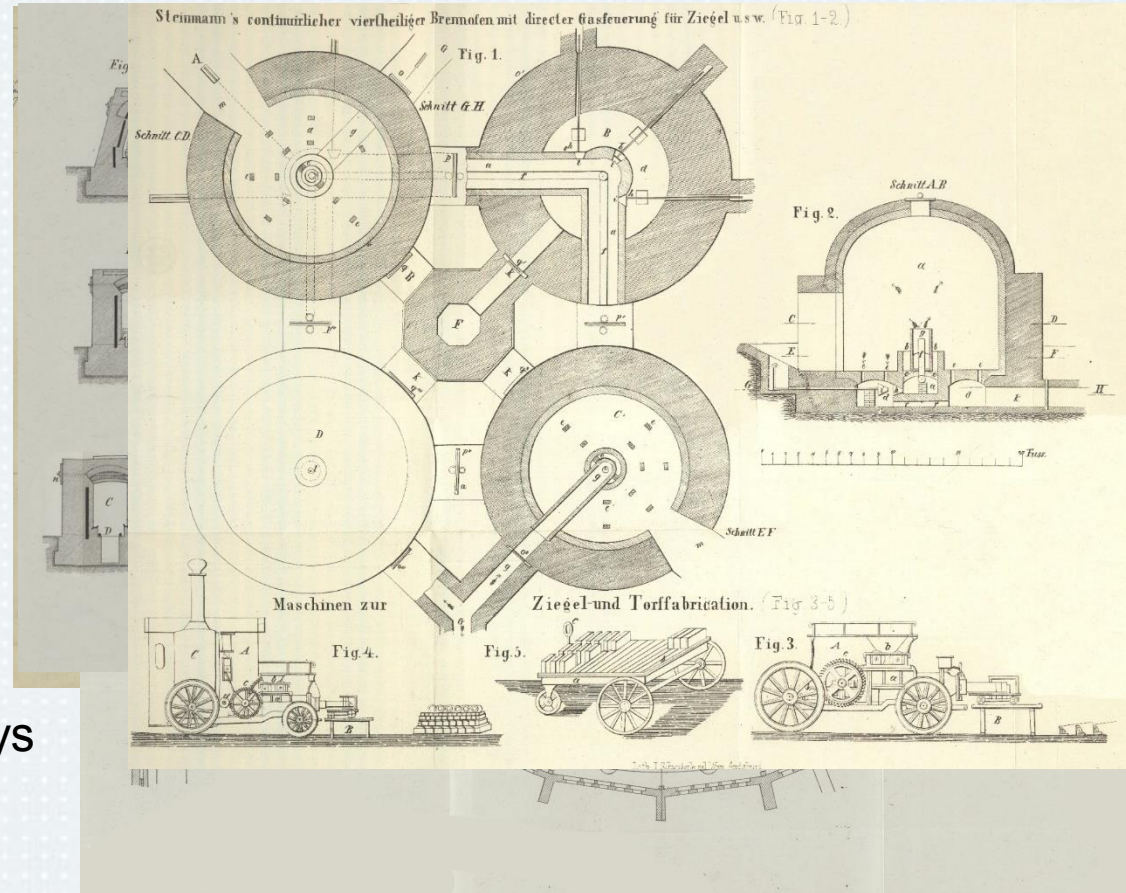
- dřevo
tradiční materiál pro výpal cihlářského zboží
- rákosí
- uhlí
první technologická novinka 19. století
povinné topení uhlím od roku 1813 nařízením
Moravského Gubernia (pod pokutou)
- zdroje uhlí pro Brno – Rosicko-Oslavanská
pánev, konkrétně Rosice a Zbýšov, cihelna v
Králově Poli uhlí z Oslavan
- ostatní (plyn)



AMB, U9 cihelny

Cihlářské pece

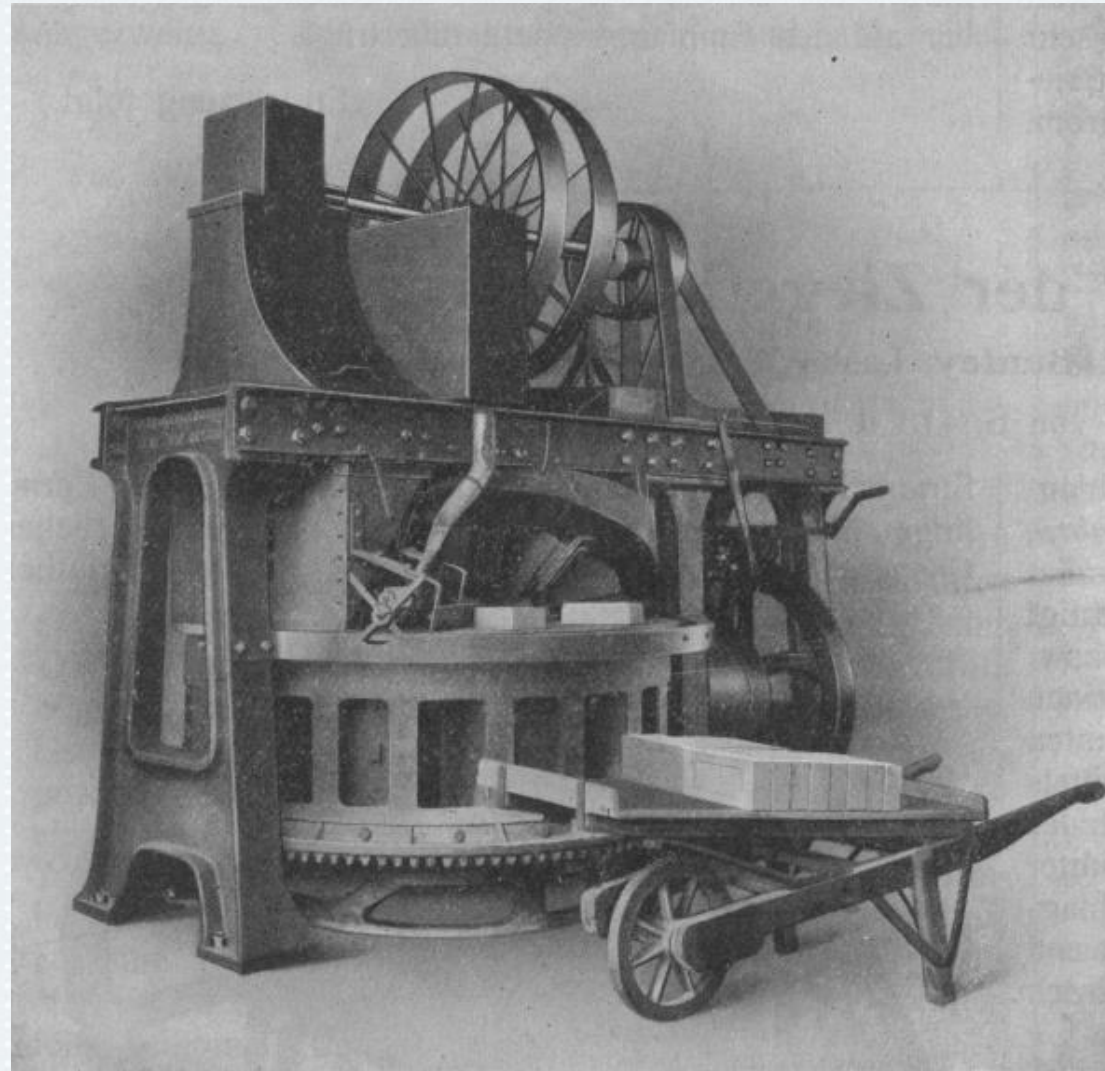
- polní
- pece
- milře
- komorové
- otevřené
- uzavřené
- vícekomorové
- kruhové
- kruhový půdorys
- obdélný půdorys
- parciální
- tunelové



AMB: UO 2161ny

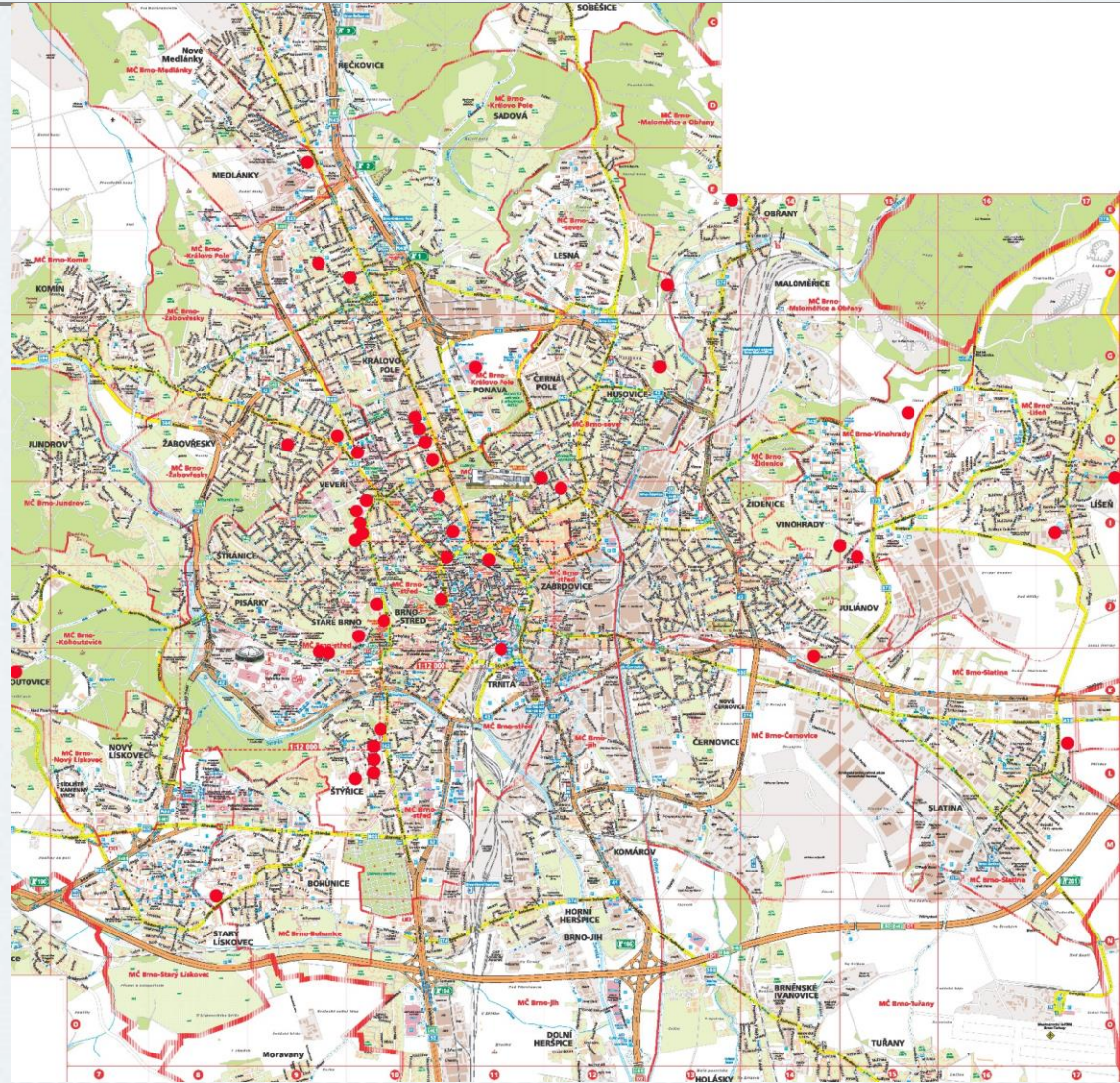
TVÁŘECÍ STROJE

- ruční výroba
- tvářecí stroje - lisy pásové
 - lisy rotační
- pohon strojů - ruční
 - přírodní
 - parní



Brno

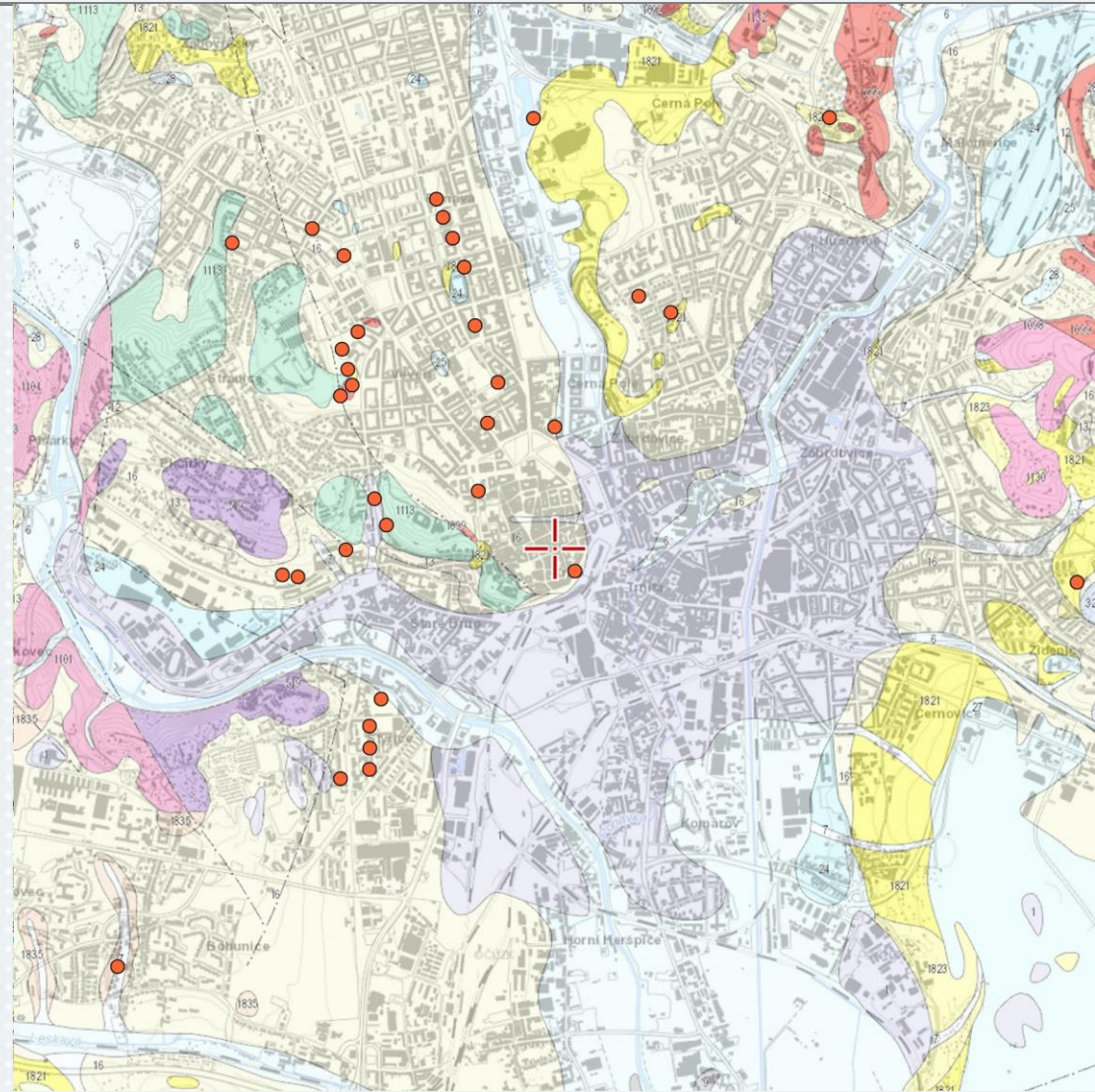
- na území dnešního Brna je 70 lokalit s historickými cihelnami
- od 19. století se koncentrují v oblasti širšího centra
- historicky však má téměř každá obec svoji cihelnu
- pro nejstarší období fondy velkostatků, odhady panství, oceňovací operáty stabilního katastru, spisovny archivu města Brna

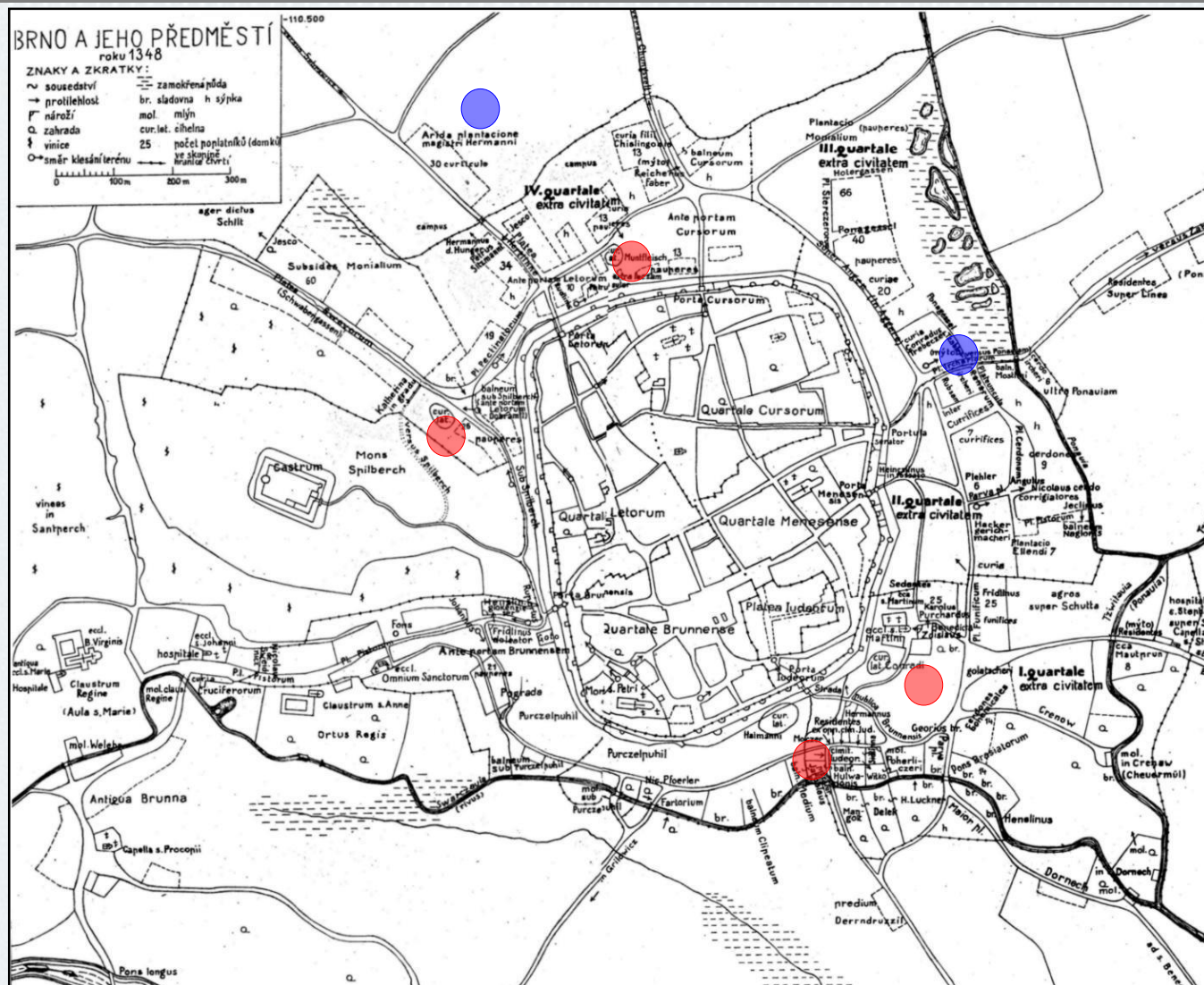


Tabulka brněnských cihelen

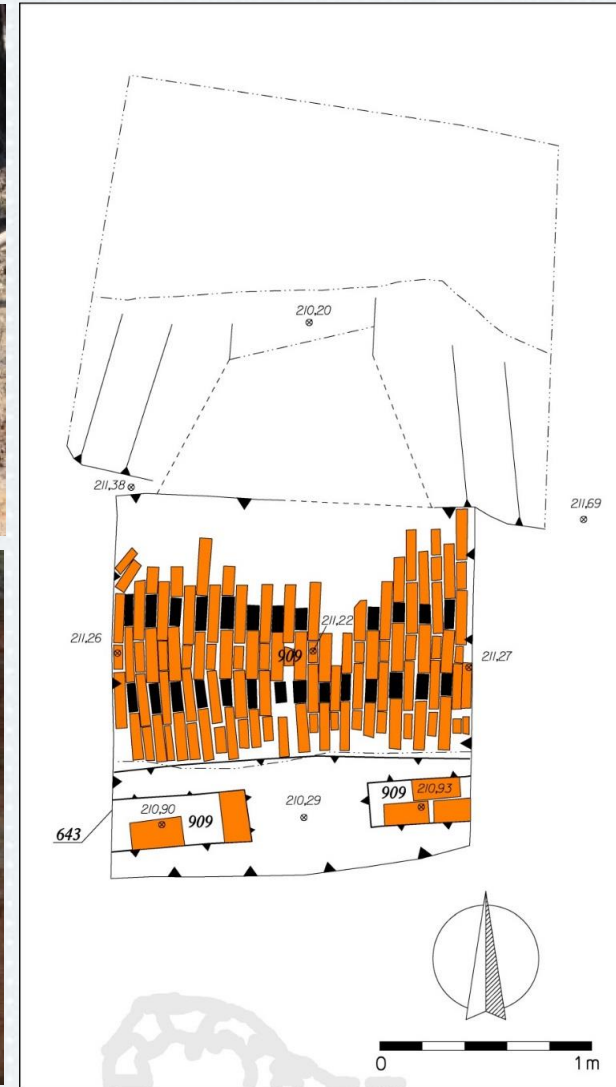
okres	obec	místní část/trat	majitel	zkr	technologie/nájemci	historické mapy	produkce
okres Brno-Město	Brno	Bohunice	Kohn Gottlieb a syn, Bohunice		kruh. Bagry, lokomotiva, vozíky, výtahy, lisy, míchadlo		18000000
	Brno	Bohunice			kruh. poškozena bombardováním 1945		
	Brno	Bosonohy	Bohunické cihelny		historické mapy	míchačky, el. pohon, lisy	1500000
	Brno	Bosonohy	obecní prameny a literatura	zkr	technologie/nájemci	mapy	pr
	Brno	Bosonohy	Družstvo Smutný 2012, SL Brno 1956		kruh. Bagry, lokomotiva, vozíky, výtahy, 1800000		II. Vojské mapování
	Brno	Bosonohy	-1945 SL Brno 1956		kruh. poškozena bombardováním 1945		II. Vojské mapování
	Brno	Černá Pole - Slepá, Hoblíř	1934 Vondrák				
	Brno	Černá Pole - Jugoslávská	1934 Vondrák				
	Brno	Černá Pole - Valerie a Marie	1849-193? 182?-1947				
	Brno	Černovice	SL Brno 1956				II. Vojské mapování
	Brno	Dolní Heršpice, U T	1956 již jen pískovna				II. Vojské mapování
	Brno	Holásky	1934 Vondrák				II. Vojské mapování
	Brno	Husovice - Soběš	1934 Vondrák				
	Brno	Husovice - ?	1934 Vondrák				
	Brno	Husovice	-1956 SL Brno 1956		kruh. Strojní, drážka, lisy, míchačka		750000
	Brno	Jehnice, Pod Vršák	1897 Vondrák		Feldmann - nájemce	II. Vojské mapování 1836/7	500000
	Brno	Kohoutovice	192?-1945 SL Brno 1956				
	Brno	Komín	1900-1934 Vondrák, Flodrová				
	Brno	Královo Pole - Palacký	1870-189 Flodrová				
	Brno	Královo Pole - Jungmann	1910-1956 Flodrová, SL Brno 1956		kruh. strojní, transportéry, lisy, míchačka	2000000	
	Brno	Královo Pole - Cimburková	1904-1948 Vondrák, SL Brno 1956		kruh.		
	Brno	Líšeň	1934 Vondrák				
	Brno	Líšeň	-1935 SL Brno 1956, Belcredi 2006				
	Brno	Líšeň	Br903-Belcredi 2006				
	Brno	Líšeň	Herzková 1943 Vondrák, SL Brno 1956		strojní		1000000
	Brno	Líšeň	Mazel & Kříž 1934 SL Brno 1956		kruh.		II. Vojské mapování
	Brno	Mezihrádky	Nadační ústav Matějův				
	Brno	Mezihrádky	Kučera Karel 1956				
	Brno	Mezihrádky	Kocman Jan, Marie Smutný 2012				
	Brno	Mezihrádky	1861-1876				
	Brno	Mezihrádky	1899-1915				
	Brno	Mezihrádky	1934 Vondrák				
	Brno	Mezihrádky	1924-1940 Vondrák, SL Brno 1956				200000
	Brno	Mezihrádky	1911-1940 Vondrák, SL Brno 1956				250000
	Brno	Mezihrádky	1934 Vondrák				
	Brno	Mezihrádky	1934-1956 Vondrák, SL Brno 1956				5000000
	Brno	Mezihrádky	1897-1956 SL Brno 1956, Belcredi 2006				2000000

Geologická situace





- cihelna „Na Leči“ a na Ponáveckém předměstí
- ostatní cihelny registrované v berních rejstřících



Archaia Brno z.ú.

Staré Brno

v 18. století doložena cihelna Jakoba
Mischauera

Cihelny:

Jakob Meletzky (min. 1825 – min. 1854)

Wenzl Bauer – Anton Mistelsteiger (min. 1825
– 1907)

**Franz Wenzl – Joseph Czizek – Albert Illek –
Caroline Illek** (min. 1825-1932)

**Victor Kuda – Winzenz Strejček – Franz
Czermak – Ernst Bloch** (od 50/60. let 19. století
– 1922)

Gottlieb Kohn – Max Kohn – Paul Kohn (1850
– po druhé světové válce)

F. Kuhn (80. léta 19. století)



AMB, U9 SMP

Staré Brno

- v 15. století cihelna cihláře Martina
- v 18. století doložena cihelna panství, zanikla před 1872
- roční produkce 250 000 cihel a 50 000 tašek
- 1785 Bernard Mischauer na Hlinkách
- 1799 Franz Maluschka (Lehmstetten 124)

Cihelny:

Franz Rothwang –

Carl Rothwang (min. 1827–ca 1850)

Franz Krasenksy (první polovina 19. stol.)



AMB, U9 SMP

Údolní a Úvoz



Cihelny:

Josef Poyger – rodina Mistelsteigerů – Alois Hassman – Josef Pitter – Sigmund Spitz.

V roce 1885 byly cihelny spojeny pod firmou Fischer und Ehrenfest.

Městská cihelna

Jakob Fridl – Heinrich Czerwinka – Karl Czerwinka – Adam & Czerwinka – Mathylda Adamová

Svatotomášská cihelna

Stavovská cihelna

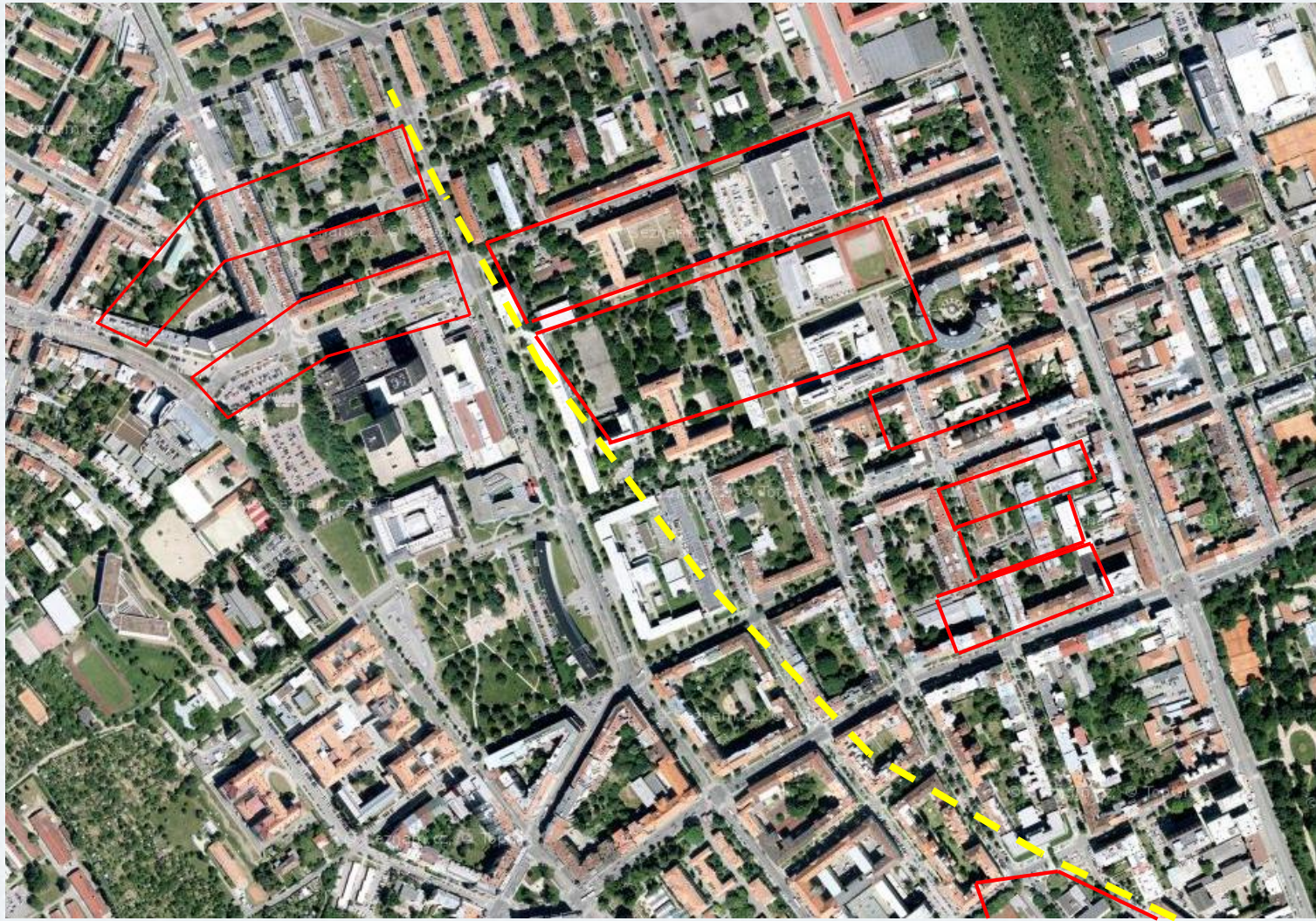
Theresia Fridlová – Jakob Fridl – Heinrich Czerwinka – Ferdinand Schmerda

Franz Kutschera – Franz Pawlu – Stanislav Neděla



MZA, D22, mapa 353

Malá a Velká Nová ulice



Malá a Velká Nová ulice

Cihelny:

Ferdinand Dworzak – Heinrich Jirků

Simon Polaczek – Richard Deycks

Městské cihelny

Josef Hufhans – Franz Hufhans – Julie Kusy
– Richard Deycks

Magdalena Němeček – Ferdinand Němeček

Rytíř von Sternau

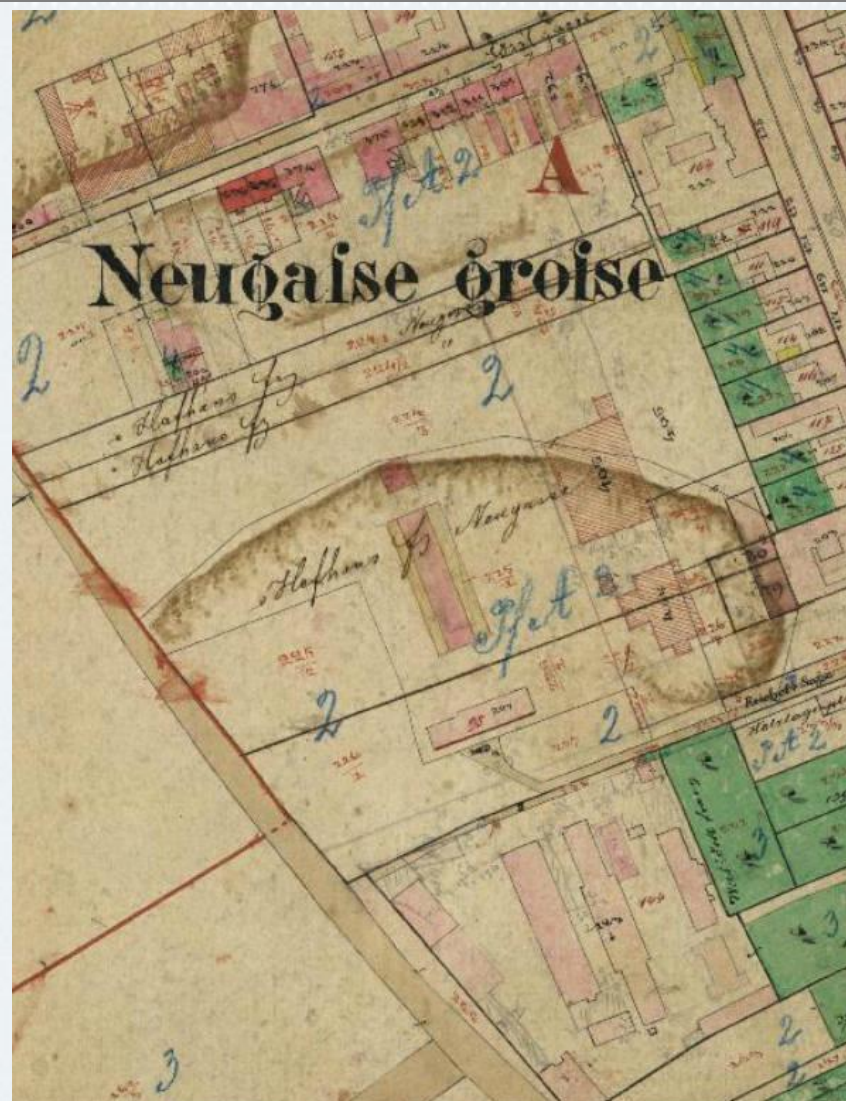
Wilhelm Wenzl – Anderla – Rudiger Deycks

Josef Hufhans – Franz Hufhans – Karl

Habermayer – Rudiger Deycks

Rudiger Deycks

Cihelna družstva brněnských stavitelů



MZA, D9 144/594

Černá Pole

Cihelny:

Heinrich Taus – Franz Schimmel – August Schimmel

Libor Suchánek – Johann Kotulan – Heinrich Brzezowsky – Heinrich Brodschek



AMB, U9 cihelny

Děkujeme za pozornost...

